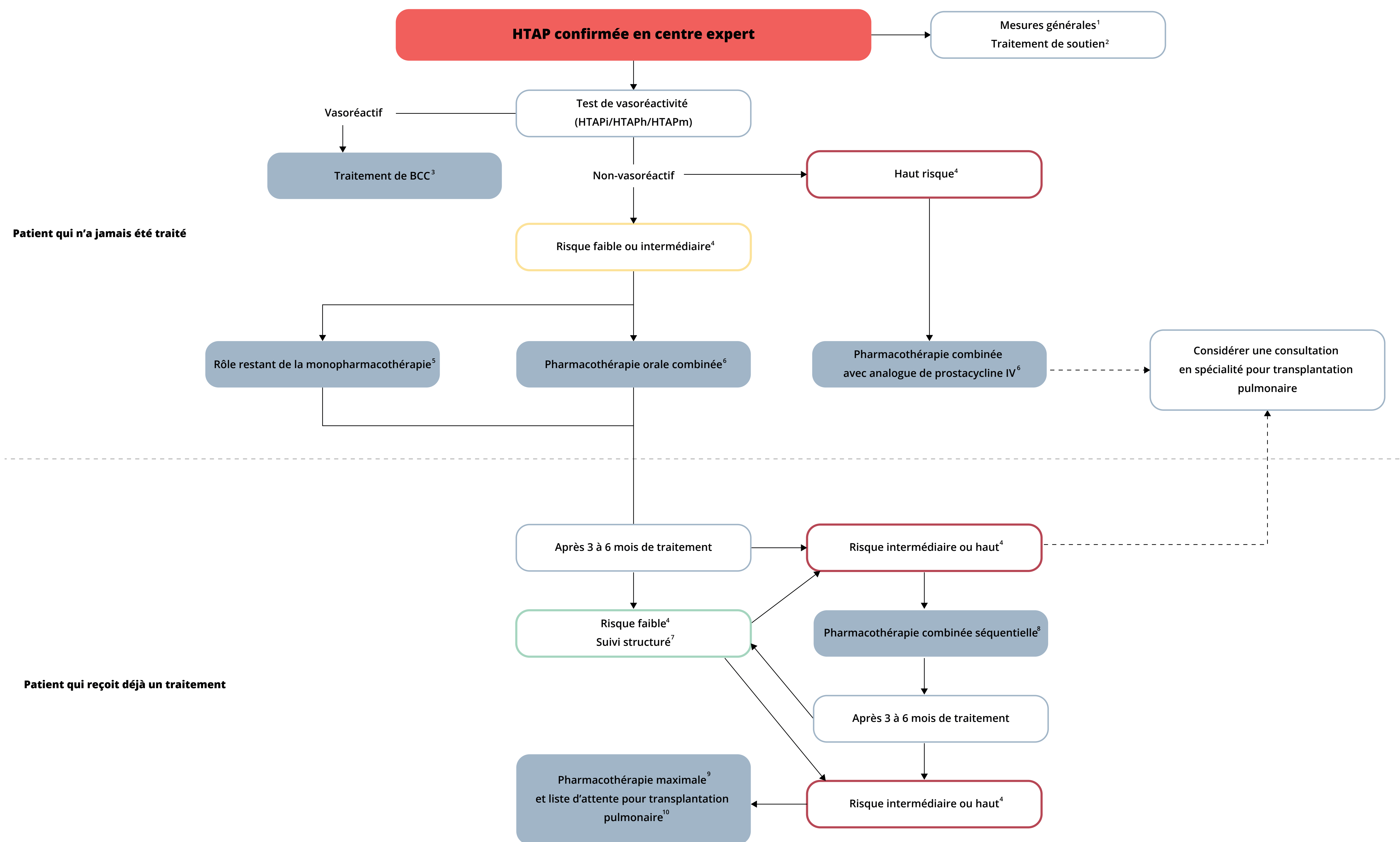


## Algorithme thérapeutique pour l'hypertension artérielle pulmonaire



Adapté de : Galiè et collab., *European Heart Journal*, 2016.

HTAPh : hypertension pulmonaire artérielle héréditaire

HTAPi : hypertension pulmonaire artérielle idiopathique

HTAPm : hypertension pulmonaire artérielle due à des médicaments

<sup>1</sup>Voir section Mesures générales

<sup>2</sup>Voir section Traitement de soutien

<sup>3</sup>Voir section Pharmacothérapie spécifique, tableau Recommandations pour la pharmacothérapie de BCC chez les patients qui répondent au test de vasoréactivité

<sup>4</sup>Voir section Évaluation de la sévérité, tableau Évaluation du risque d'un patient avec HTAP

<sup>5</sup>Voir section Pharmacothérapie spécifique, tableau Recommandations pour l'efficacité des médicaments en monothérapie pour l'HTAP

<sup>6</sup>Voir section Pharmacothérapies combinées, tableau Recommandations pour l'efficacité des pharmacothérapies combinées pour l'HTAP

<sup>7</sup>Voir section Évaluation de la sévérité, tableau Examens suggérés au calendrier de suivi d'un patient avec HTAP

<sup>8</sup>Voir section Pharmacothérapies combinées, tableau Recommandations pour l'efficacité des pharmacothérapies combinées séquentielles pour l'HTAP

<sup>9</sup>Représente une pharmacothérapie combinée triple incluant un analogue de la prostacycline IV ou SC

<sup>10</sup>Voir section Autres traitements, tableau Recommandations pour l'efficacité des soins intensifs, de la septostomie auriculaire et de la transplantation pulmonaire pour l'HTAP