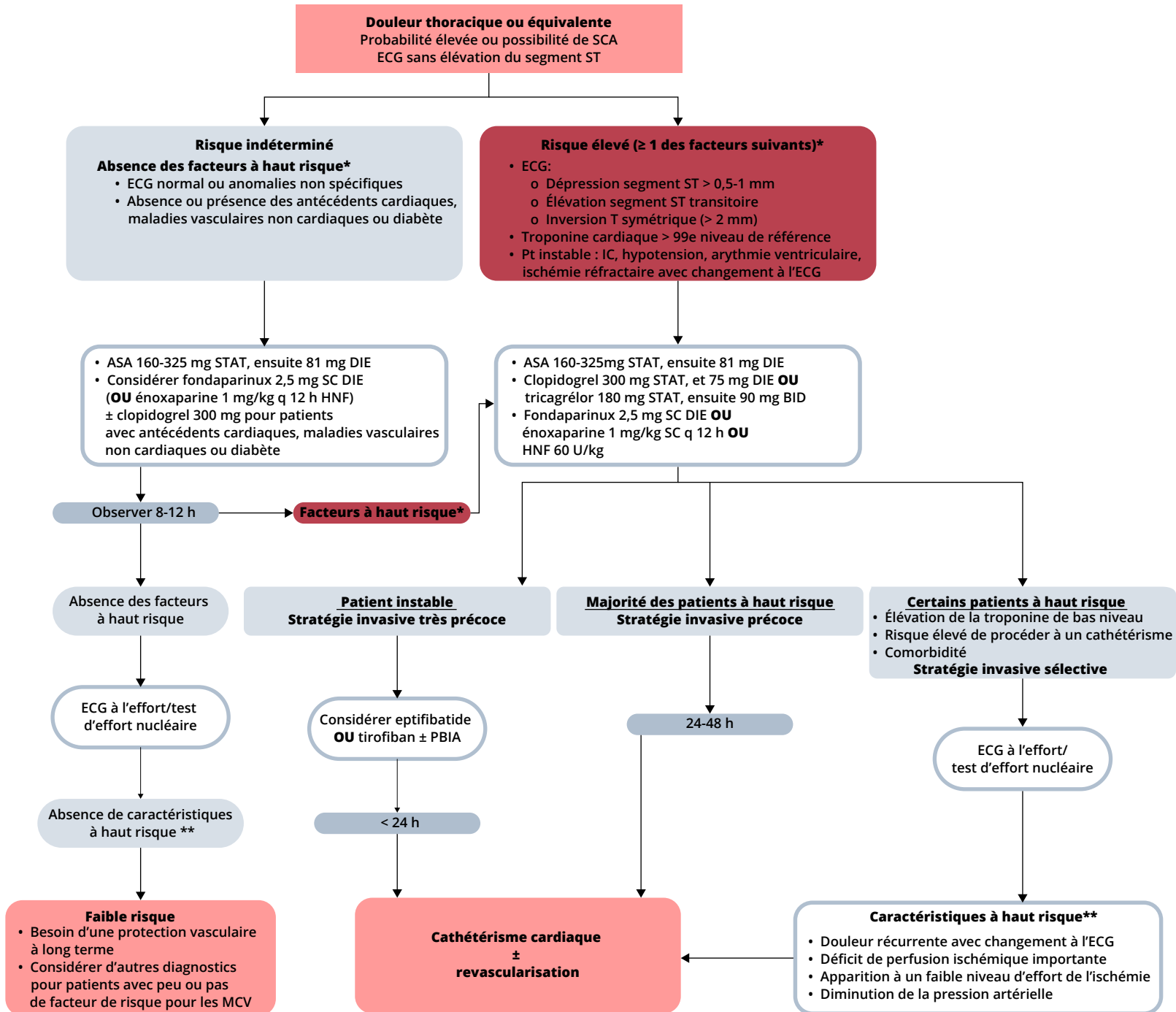


# Algorithme pour la prise en charge des SCA sans élévation du segment ST



ASA : aspirine  
 BID : deux fois par jour  
 DIE : une fois par jour  
 HNF : héparine non fractionnée  
 IC : insuffisance cardiaque  
 MCV : maladies cardiovasculaires  
 PBIA : pompe à ballonnet intraaortique  
 Pt : patient  
 q : aux  
 SC : sous-cutané  
 STAT : immédiatement